



ASG Remote Desktop 2018

SYSTEMVORAUSSETZUNGEN:

Microsoft Windows Server 2003 und 2003 R2, alle Editionen mit Service Pack 1 oder höher, x86 or x64 Plattform

Microsoft Windows Vista SP1 oder höher, x86 oder x64 Plattform

Microsoft Windows Server 2008 & 2008 R2 oder höher, x86 oder x64 Plattform

Microsoft Windows 7, x86 oder x64 Plattform, Microsoft Windows 8, 8.1, x86 oder x64 Plattform

Microsoft Windows 10 x86 oder x64 Plattform

Microsoft Windows Server 2012 / 2012 R2, x86 oder x64 Plattform

Microsoft Windows Server 2016

Weitere Systemanforderungen:

Microsoft .NET Framework 4.5

Optionale Komponenten:

Microsoft Remote Desktop (RDP) Client Version 6.X oder höher.

Citrix Receiver 4.x (Citrix Client Version 14.x) oder höher.

Microsoft SQL Server oder Microsoft SQL Server Express Edition, Version 2005, 2008 / 2008 R2, 2012, 2014, 2016

DirectShow

Windows Media Player 9

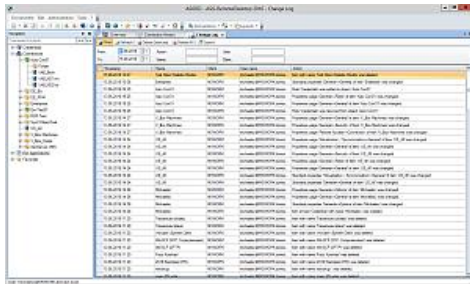
ASG-RD – die Ideologie dahinter

ASG Remote Desktop ist ein leistungsfähiges Werkzeug von Administratoren für Administratoren. Es ist ideal für den administrativen Zugriff auf eine Vielzahl von Servern und Clients. Außerdem ermöglicht es simultan Verbindungen zu verschiedenen Systemen in einer Oberfläche bequem zu managen. Direkt aus ASG Remote Desktop lassen sich nahezu alle Anwendungen und Web-Sites öffnen, sowie Windows-, Citrix-, Linux/Unix- und Macintosh-Systeme einfach und effizient aus der Ferne verwalten. Besonderes Merkmal sind die Vielzahl der verfügbaren Protokolle über RDP hinaus, sowie das umfangreiche Berechtigungsmanagement als Teil des Security Konzepts von ASG-RD. Hervorzuheben ist die Multiuserfähigkeit im Datenbank-Modus im Gegensatz zum dateibasierten Single-User-Modus. Auch die Möglichkeit zur Einbindung externer Applikationen über die zentrale Konsole, der Aufruf von Webseiten und Web Services gehört dazu. Die einfache Handhabung und der hohe Praxisbezug von ASG Remote Desktop wird uns durch unsere treuen Kunden immer aufs Neue bestätigt.

Stetige Aktualisierungen

ASG-RD wird stetig weiterentwickelt und verbessert, ähnlich einem „Rolling Release“. Dadurch können wir auf Kundenwünsche eingehen und Funktionen & Abläufe im Kundensinne verbessern. Gleichzeitig behalten wir aber bewährte Konzepte bei.

Gerade die neue 2018er Version macht das deutlich durch die Integration von externen Passwortmanagern.

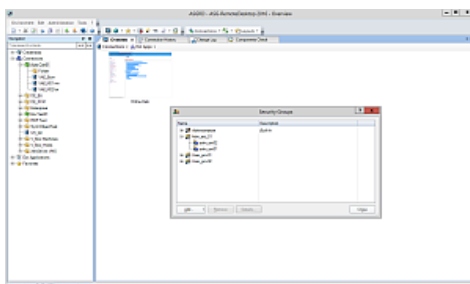


„ASG-RD ist DAS unverzichtbare Admin-Tool für den Remote Zugriff auf verschiedenste Systeme !“



OBERFLÄCHE & BEDIENKONZEPT

Das Programmfenster bietet einen klassischen Aufbau mit Verzeichnisbaumansicht auf der linken Seite und dem „Content“ rechtsseitig. Es gibt vielseitige Optionen die benötigten Informationen bereitzustellen, Ansichten zu definieren und, wenn benötigt, abzurufen.



SUPPORT & UPDATES

Zu dem Kauf erhält der Kunde eine einjährige Subscription die dazu berechtigt, jede innerhalb dieses Zeitraumes erscheinende Version zu nutzen und freizuschalten. Generell ermöglichen wir unbegrenzten Zugriff auf unser Support-Forum in dem aktiv technische Anfragen, Probleme und Verbesserungsvorschläge bearbeitet und diskutiert werden können.

So erreichen Sie uns

ASG GmbH & Co KG
Helfmann-Park 9
65760 Eschborn
Germany
asg.rd@asg.com

Supportforum:

<http://forum.asg-rd.com>

Neueste Version:

Sie erhalten die neuesten Versionen incl. Release-Notes immer direkt über unser Forum:

<http://forum.asg-rd.com/latest>



NEUIGKEITEN IN ASG-RD 2018

Ganz neu ist der nun erstmalig integrierte Support von externen Passwort-Managern. Wir ermöglichen es nun optional Credentials von Thycotic Secret Server bzw. KeePass in die Datenbank von ASG-RD zu synchronisieren. Zukünftig planen wir die Unterstützung von weiteren Passwort-Managern !

Wir integrierten neue Putty- und VNC Versionen und erweiterten die Funktionalität bei Multiedit, ESX- und HyperV-Sync, PowerShell und der Suchfunktion. Wie üblich hielten zahlreiche Verbesserungen und kleine Änderungen Einzug, die den Komfort erhöhen und den Wünschen unserer Kunden entgegenkommen.

Übersicht der wichtigsten technischen Daten und Features:

Unterstützte OS-Versionen (32 und 64Bit Systems)	Server: W2K3, W2K8, W2K12 (also R2 versions), W2K16 Client: Windows Vista, Win7, Win8, Win10
Unterstützte Datenbanken	Microsoft SQL 2005, 2008, 2012,2014, 2016 (SQL Server oder SQL Express Versionen unterstützt) Microsoft AZURE SQL
Unterstützte System(e) Protokolle	RDP ICA VNC SSH via Putty SSH via Poderosa ICA http/s via internal IE http/s via internal Gecko/Firefox Telnet HyperV Vmware
Verschlüsselung	256bit AES Verschlüsselung Verschlüsselung aller Daten oder nur Passwortverschlüsselung
Offline Modus	Automatisches erkennen der Datenbankverbindung, Autosync Option bei Reconnect möglich, OfflineData –Verwendung als Option beim Neustart
Portabler Modus	Portable Version zur Benutzung mit einem USB-Stick
PowerShell API	Zugriff auf verschiedenste Daten über die PowerShell API – Beschreibung der Methoden in der integrierten Hilfe (F1)



Kommandozeilen Optionen	Login Optionen Anpassen der verwendeten Files/Ordner Automatisierte Synchronisierung
Export/Import	Eigenes Format (*.rde) CSV Format ActiveDirectory via OU ActiveDirectory via Group VMware HyperV
Logging Optionen	Verbindungs History (auch ext. Apps) Fehlerlog Änderungslog Sicherheitslog Logbuch Interne Nachrichten
Sicherheit (Datenbank Modus)	Security Gruppen und User-Zuweisungen Globale Sicherheits-Zuweisungen Objekt bezogenen Sicherheitszuweisungen (granular, vererbbar)
Zusätzliche Funktionen:	Verwendung von privaten oder gemeinsamen Objekten (im Datenbank Mode) Optionale Vererbung von Settings auf "Child-Objekte" auf allen Ordner-Ebenen Optionale Personalisierung der Settings auf allen Ordner-und Objekt Ebenen Optionale Verwendung von anpassbaren Icons Optionale Verwendung von Favoriten im Verzeichnisbaum sowohl im privaten, also auch öffentlichen Modus Umfassende integrierte HTML basierte Hilfe Für jeden User anpassbares User Interface Layouts (incl. Verbindungen) können gespeichert und abgerufen werden Passwortsynchronisierung von Dritthersteller Tools „Views“ können mit multiplen Kriterien angelegt und abgerufen werden Toolbars sind nun individuell ausblendbar